

HYCON

MPF 80V 110

# CLEVER PUMPEN MIT HYCON



**Steigern Sie die Arbeitseffizienz** beim Bypass-Pumpen in der Kanalsanierung. Die Hydraulikerzeuge von HYCON sind für Profis in der Kanalsanierung besonders gut geeignet. Selbst unter schwersten Bedingungen bieten unsere leichten und zuverlässigen HYCON Hydraulikpumpen höchste Effizienz und sparen Zeit.

Mit den Hydraulikpumpen und Zusatzgeräten von HYCON können Sie Ihr Pumpensystem je nach den Arbeitsaufgaben anpassen. Im Gegensatz zu herkömmlichen Pumpensystemen – mit den diesen innewohnenden Schwächen – überzeugen Hydraulikpumpen durch etliche Vorteile:

### **Drei Vorteile, die für den Einsatz von HYCON Pumpen bei der Kanalsanierung sprechen**

01

#### **KOMPAKT UND FLEXIBEL**

Mit ihrer kompakten Bauweise lassen sich die Pumpen von HYCON leicht transportieren. Sie erhalten ein kleines und kompaktes Gerät mit einer überaus hohen Leistung. Dadurch sparen Sie entscheidenden Platz – und die gesamte Einheit lässt sich leicht und mühelos von einem Einsatzort zum nächsten transportieren.

02

#### **ZUVERLÄSSIG**

HYCON Hydraulikpumpen zeichnen sich durch ihre hohe Zuverlässigkeit aus und fördern problemlos fast alle Arten von Flüssigabfällen, Abwasser und sogar Feststoffe – selbst unter schwersten Bedingungen. Die kompakte Bauweise mit einem Minimum an beweglichen Teilen sichert einen geringen Wartungsaufwand und hat sich als überaus langlebig und robust erwiesen.

03

#### **HERVORRAGENDES KOSTEN-NUTZEN-VERHÄLTNIS**

Im Vergleich zu Druckluft- und Elektropumpen mit gleicher Leistung sind die Anschaffungs- und Betriebskosten von HYCON Hydraulikpumpen sehr niedrig. Indem Sie sich für eine Hydraulikpumpe von HYCON entscheiden, binden Sie also nicht nur weniger Kapital, sondern erhalten auch eine einfachere Lösung. Mehr Förderleistung für weniger Geld.





# INNOVATION ENTDECKEN!

Mit fast 30 Jahren Erfahrung bei der Herstellung von Hydraulikpumpen wissen wir, was wir tun! Ständig entwickeln wir neue, innovative Lösungen für eine effizientere Ausführung von Pumpenarbeiten.

Unsere Hydraulikpumpen sind mit zusätzlichen, speziell auf die Branche zugeschnittenen Werkzeugen erhältlich, mit denen wir einige bekannte Probleme angehen:



## **HYCON OFFENER EINLASS**

Um Verstopfungen zu vermeiden, wird der offene Einlass einfach an der Saugseite der Pumpe anstelle des Einlasssiebs montiert. Der Verstopfungsschutz sorgt dafür, dass Feuchttücher, Windeln, Binden und andere Abwasserteile ihren Weg in die Pumpe finden und sie nicht von außen verstopfen. Das spart Zeit und Energie.



## **HYCON FLANSCH**

Mit diesem Zubehörteil können Sie Ihre Pumpe direkt an eine Absperrblase anschließen und sicherstellen, dass der Arbeitsbereich stets trocken und sauber ist. Dabei sparen Sie Platz und können direkt um den Pumpenbereich herum arbeiten.



## **HYCON ANTRIEBSAGGREGATE**

Die Antriebsaggregate von HYCON sind für Höchstleistung, maximale Betriebszeit, hohe Langlebigkeit und geringe Wartungskosten konzipiert. Unsere vielseitigen Antriebsaggregate sind sehr bedienungsfreundlich. Alle unsere handgeführten Hydraulikwerkzeuge lassen sich an die Antriebsaggregate anschließen und mit diesen betreiben. Die meistverkauften Aggregate unseres Flex-Sortiments sind das Elektroaggregat HPP18E Flex und das Benzinaggregat HPP18V Flex.

# HYDRAULISCHE TAUCHPUMPE HWP2

Mit einem Gewicht von nur 7 kg ist die HWP2 nicht nur extrem leicht und einfach zu transportieren, sondern weist trotz ihrer bescheidenen Größe auch eine Förderleistung von bis zu 35 m<sup>3</sup>/h sowie eine Förderhöhe von 30 Metern auf. Dank des Außendurchmessers von nur 23,8 cm ist sie für Arbeiten auf engstem Raum bestens geeignet.

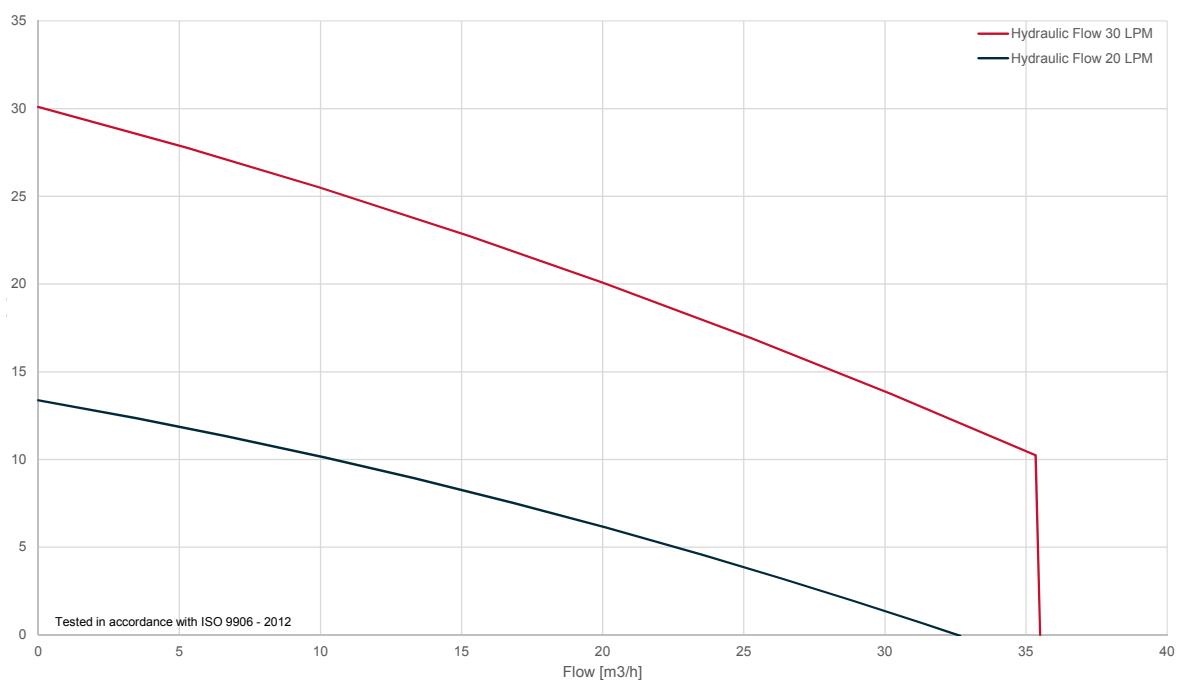
## TECHNISCHE DATEN

Artikelnr.*	<b>3030002</b>
Artikelnr. Wasserschlauch, 10 m, für HWP2, einschl. 2" BSP-Verbinder	<b>4032697</b>
Artikelnr. Einlass-Flange	<b>7513611</b>
Artikelnr. offenes Einlass	<b>7513626</b>
Gewicht [kg]	<b>7,7</b>
Öldurchfluss [l/min]	<b>20-30</b>
Druck, max. [bar]	<b>172</b>
Max. Förderleistung [m <sup>3</sup> /h]	<b>35</b>
Max. Förderhöhe [m]	<b>30</b>
Max. Feststoffgröße Ø [mm]	<b>038</b>
Ausgangs- bzw. Anschlussgröße	<b>BSP 2", Innengewinde</b>
CE-zugelassen	



\* BITTE BEACHTEN: Wasserschlauch einschl. Verbinder müssen separat bestellt werden!

## 2" SUBMERSIBLE PUMP



# HYDRAULISCHE TAUCHPUMPE HWP3

Die HWP3 ist mit einem Gewicht von 11 kg, einer Förderleistung von bis zu 85 m<sup>3</sup>/h und einer Förderhöhe von 20 Metern eine Pumpe der Mittelklasse. Gemessen an ihrem Gewicht ist sie extrem leistungsstark und bietet vielseitige Einsatzmöglichkeiten, dies auch bei engen Platzverhältnissen.

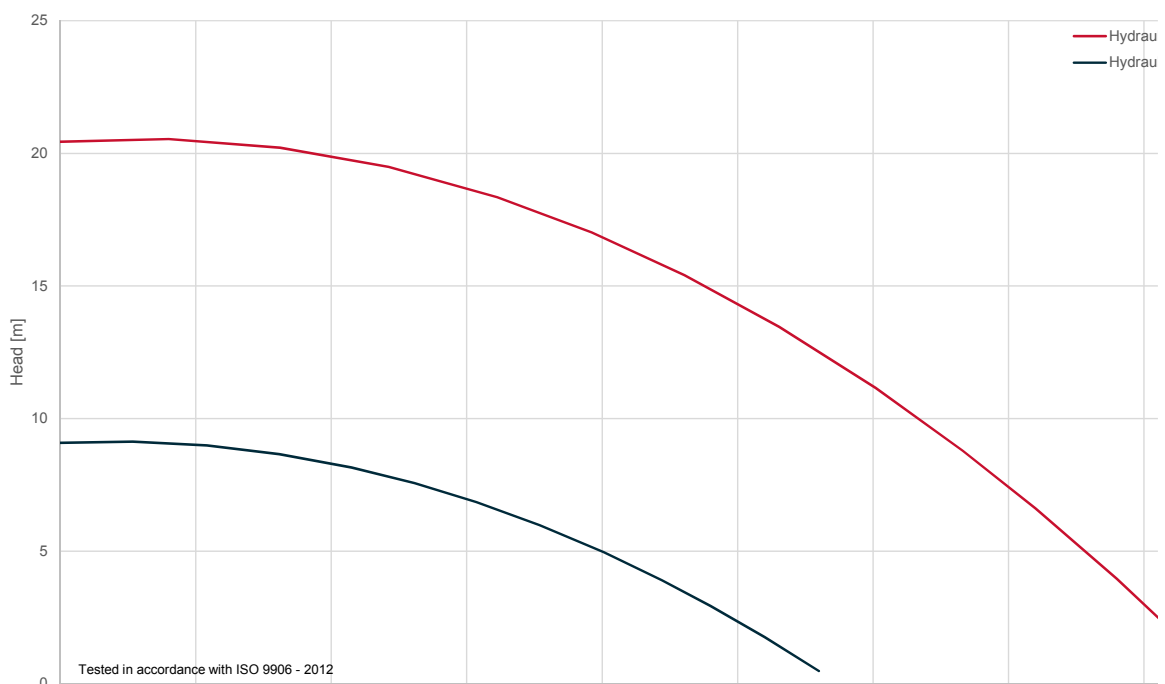
## TECHNISCHE DATEN

Artikelnr. mit Standardsieb*	<b>3030003</b>
Artikelnr. mit Feinsieb**	<b>3030003-01</b>
Artikelnr. 3 Wasserschlauch, 10 m, für HWP3 einschl. 3" BSP- Verbinder	<b>4032698</b>
Artikelnr. Einlass-Flange	<b>7513613</b>
Artikelnr. offenes Einlass	<b>7513627</b>
Gewicht [kg]	<b>11</b>
Öldurchfluss [l/min]	<b>20-30</b>
Druck, max. [bar]	<b>172</b>
Max Förderleistung [m <sup>3</sup> /h]	<b>85</b>
Max. Förderhöhe [m]	<b>20</b>
Max. Feststoffgröße Ø [mm] Standardsieb	<b>063</b>
Max. Feststoffgröße Ø [mm] Feinsieb	<b>010</b>
Ausgangs- bzw. Anschlussgröße	<b>BSP 3" Innengewinde</b>
CE-zugelassen	



- \* BITTE BEACHTEN: Wasserschlauch einschl. Verbinder müssen separat bestellt werden!
- \*\* BITTE BEACHTEN: Wasserschlauch und Verbinder müssen separat bestellt werden!

## 3" SUBMERSIBLE PUMP

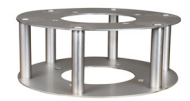
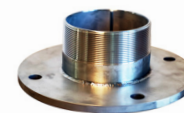


# HYDRAULISCHE TAUCHPUMPE HWP4

Die HWP4 ist eine Klasse für sich! Mit ihrer Förderleistung von bis zu 120 m<sup>3</sup>/h kann sie auch zur Grundwasserabsenkung eingesetzt werden, bei der in der Regel weit schwerere Geräte zum Einsatz kommen. Zusammen mit einem Antriebsaggregat aus der HPP18-Reihe erhalten Sie ein Hochleistungsgerät, das im Vergleich zu herkömmlichen Pumpen mit vergleichbarer Leistung beträchtliche Kosteneinsparungen bietet.

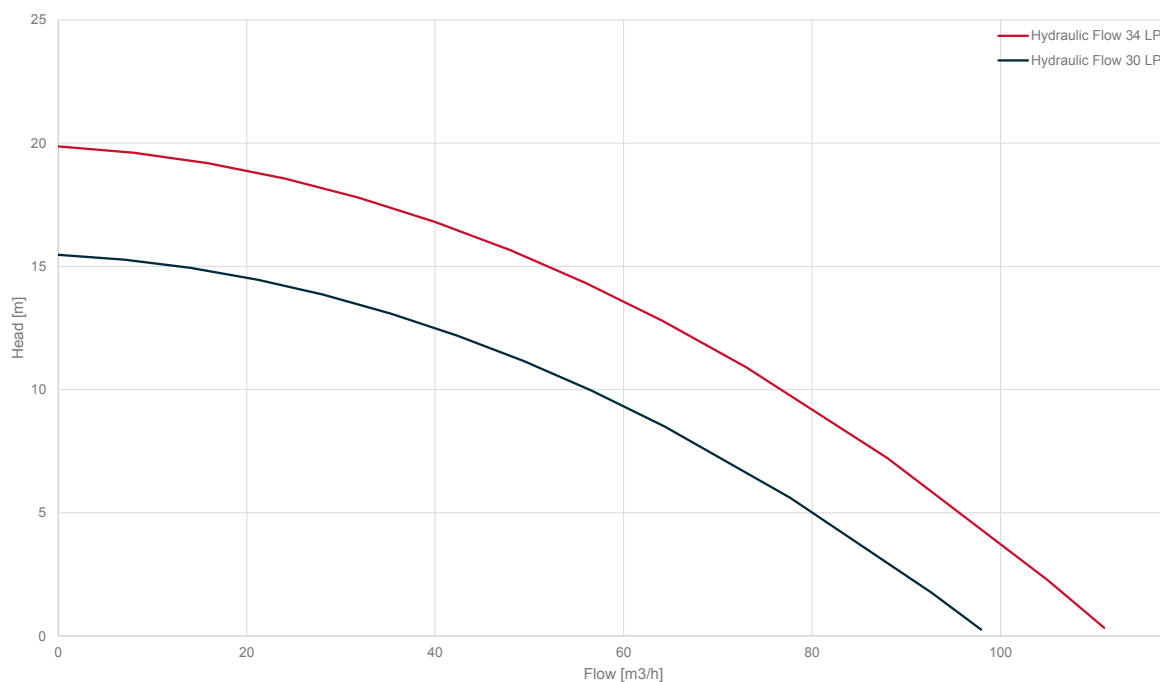
## TECHNISCHE DATEN

Artikelnr.*	<b>3030004</b>
Artikelnr. 4" Wasserschlauch, 10m, für r HWP4 einschl. 4" BSP-Verbinder	<b>4032699</b>
Artikelnr. Einlass-Flange	<b>7513615</b>
Artikelnr. offenes Einlass	<b>751328</b>
Gewicht [kg]	<b>26,7</b>
Ölstrom [l/min]	<b>30-34</b>
Druck, max. [bar]	<b>172</b>
Max. Förderleistung [m <sup>3</sup> /h]	<b>120</b>
Max. Förderhöhe [m]	<b>20</b>
Max. Feststoffgröße Ø [mm]	<b>74</b>
Ausgangs- bzw. Anschlussgröße	<b>BSP 4" Innengewinde</b>
CE-zugelassen	



\* BITTE BEACHTEN: Wasserschlauch einschl. Verbinder müssen separat bestellt werden!

## 4" SUBMERSIBLE PUMP



Leistungsstark, zuverlässig und vielseitig. Für alle, die für anspruchsvolle Aufgaben das richtige Werkzeug benötigen.

Unsere kraftvollen Hydraulikgeräte sind für Profis konzipiert, die überall dort arbeiten, wo Leistungsstärke und Zuverlässigkeit unverzichtbar sind. Von Versorgungsarbeiten bis hin zu Abbruch- oder Unterwasserarbeiten. Selbst unter anspruchsvollsten Bedingungen, in denen Batterien, Strom und Druckluft versagen, arbeitet die Hydraulik mühelos.

Seit mehr als 20 Jahren fertigen wir bei Hycon an unserem Sitz in Støvring, Dänemark hydraulische Handwerkzeuge und lassen uns dabei von unseren Grundwerten, Qualität und Vertrauen, leiten. Anhand modernster Dokumentation und zuverlässiger und stabiler Lieferketten bieten wir erstklassigen Kundendienst.



**HYCON A/S**  
Juelstrupparken 11  
DK-9530 Støvring

Tel +45 9647 5200  
hycon@hycon.dk

**hycon.dk**

Gehen Ihre Anforderungen über unsere Standardlösungen hinaus, so können unsere Aggregate und Werkzeuge auf OEM-Lösungen zugeschnitten werden, die allen Anforderungen gerecht werden. Wir hören Ihnen zu und beraten Sie gern bei der Suche nach der besten Lösung, damit Sie effizient arbeiten können.

Denn wir wissen, dass sich die Besten nur mit dem Besten zufriedengeben. Auf unsere einwandfrei funktionierenden Geräte ist Verlass!